

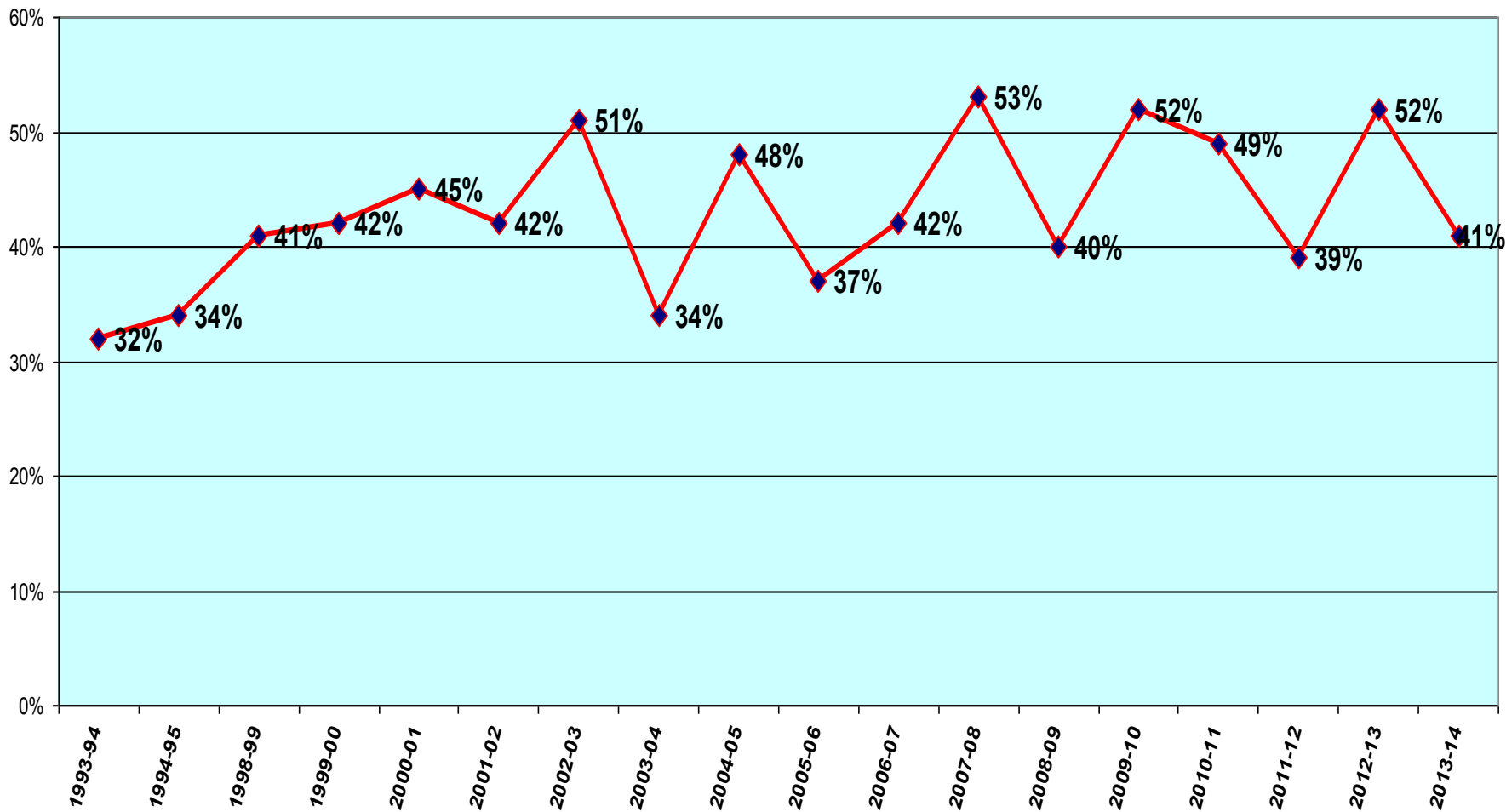
**Система работы
по логопедическому
сопровождению
обучающихся
начальных классов МОУ.**

***Презентация учителя-логопеда
МОУ «Лицей №26»
Вахниной Т. И.***

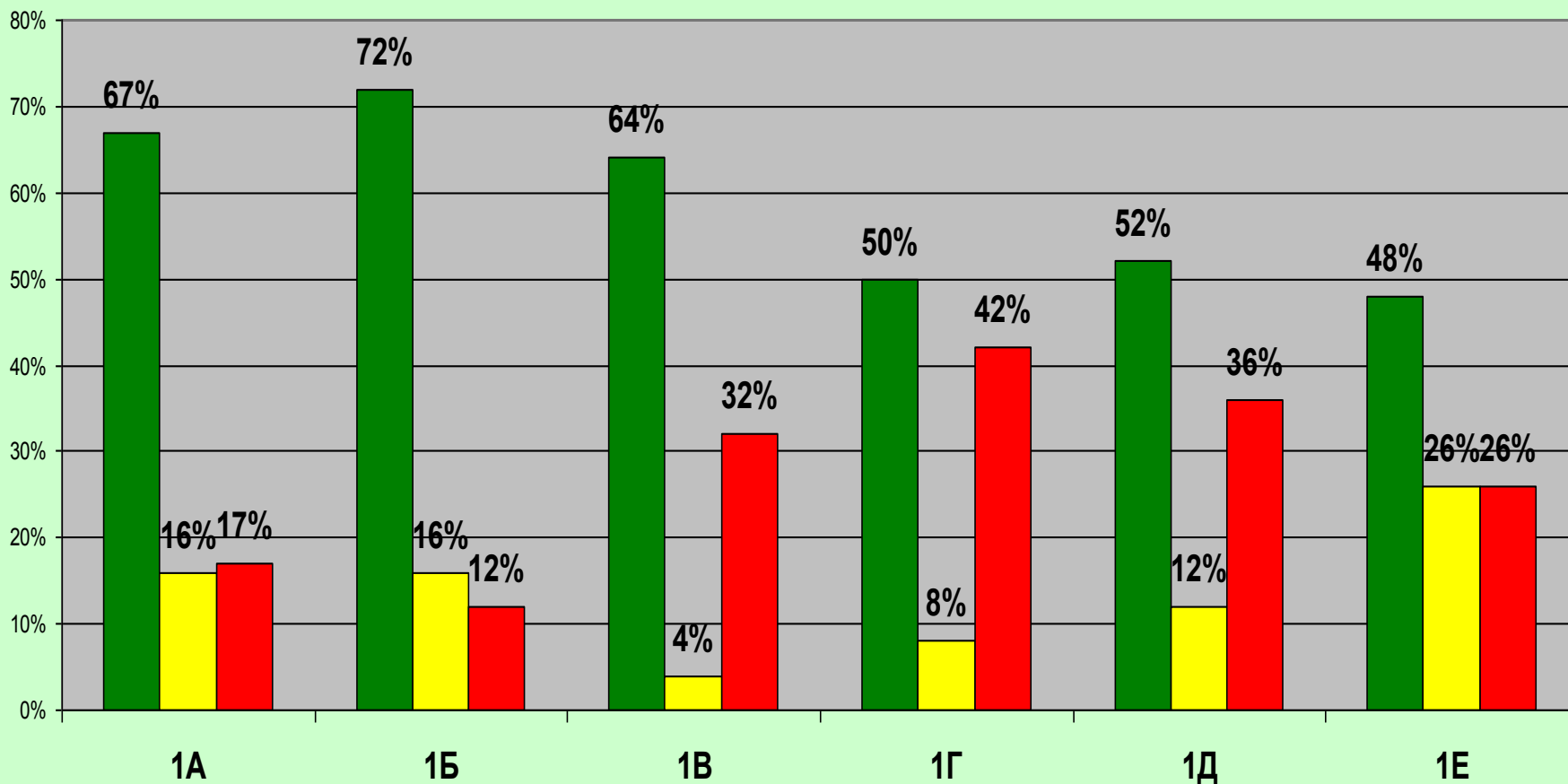
Федеральный государственный образовательный стандарт начального общего образования направлен на обеспечение:

- ***равных возможностей получения качественного начального общего образования;***
- ***условий для эффективной реализации и освоения обучающимися основной образовательной программы начального общего образования, в том числе обеспечение условий для индивидуального развития всех обучающихся, в особенности тех, кто в наибольшей степени нуждается в специальных условиях обучения, - одаренных детей и детей с ограниченными возможностями здоровья.***

**Кол-во уч-ся, имеющих речевые нарушения
при поступлении в 1 класс (по МОУ "Лицей № 26)**

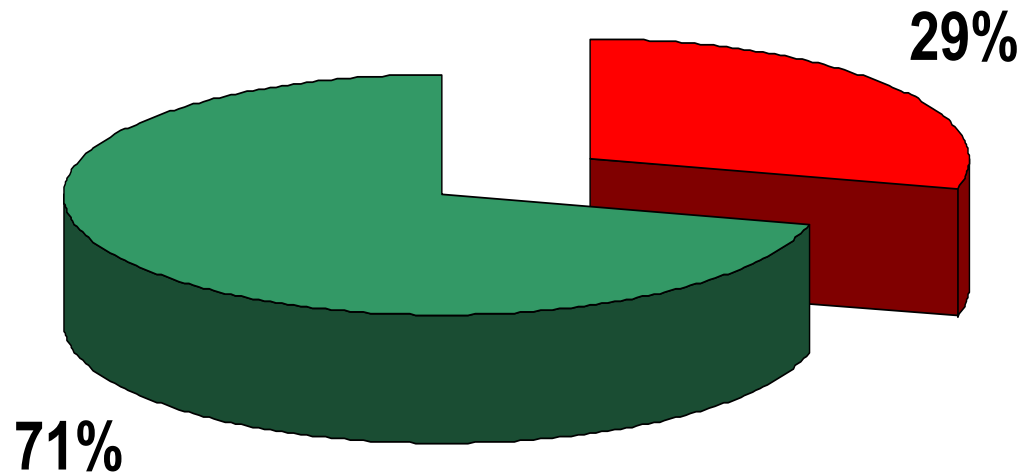


Итоги обследования речевой подготовки уч-ся 1-х классов МОУ "Лицей № 26"
(на 15.09.13)



■ Речь соответствует возрастной норме ■ Нарушения звукопроизношения ■ Нарушения речи, препятствующие успешному обучению

**Состояние речи уч-ся начальных классов
МОУ "Лицей № 26" с 1989/90 уч.г. по 2013/2014 уч.г.
(средний показатель за 24 уч. года)**



- Кол-во уч-ся, имеющих различные речевые нарушения
- Кол-во уч-ся без речевой патологии

Общая цель работы учителя-логопеда :

Преодоление трудностей в обучении и общении,

обусловленных речевым недоразвитием
(прежде всего, в освоении общеобразовательной
программы по русскому языку),

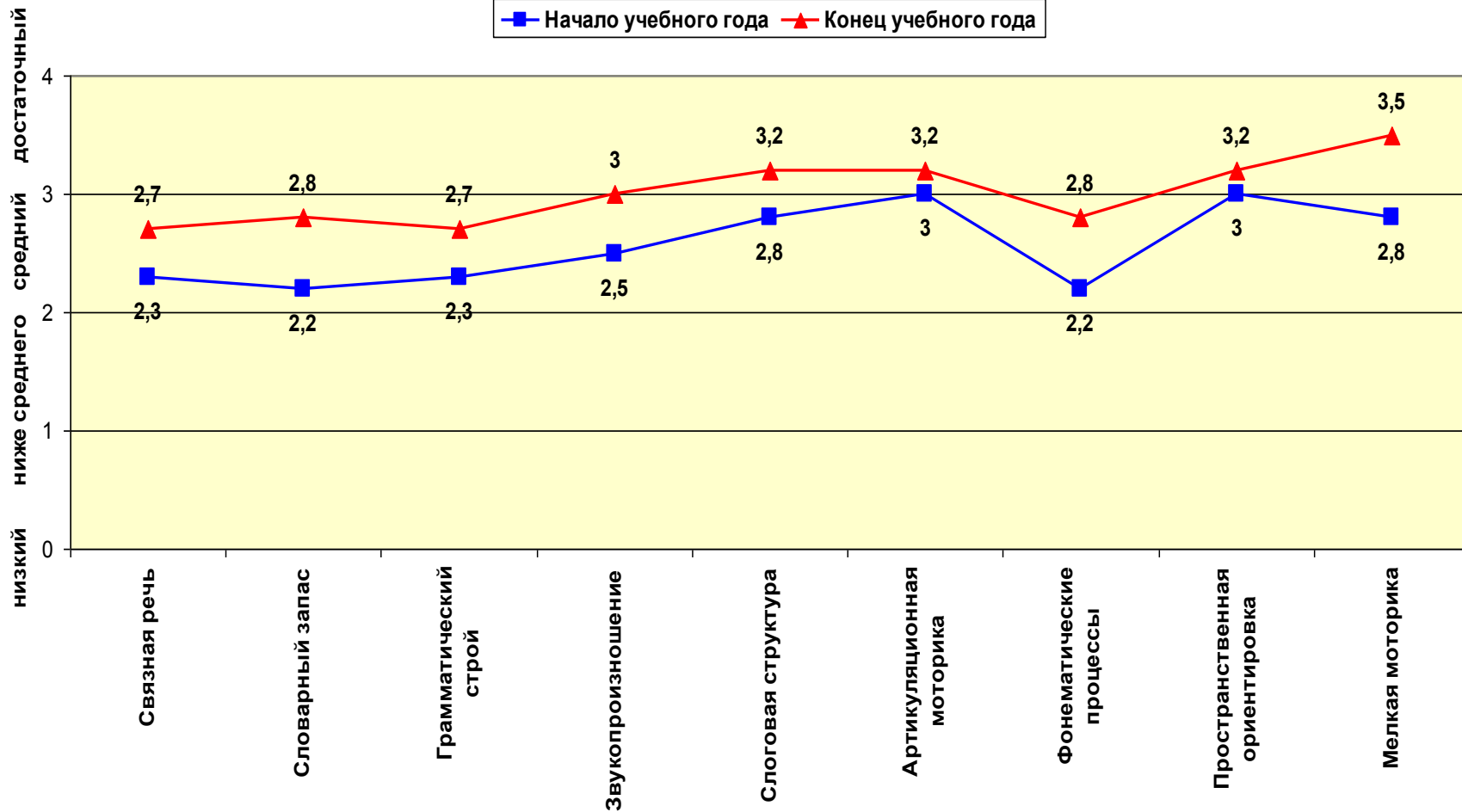
посредством коррекции и профилактики речевых
нарушений,

способствуя развитию личности и формированию
положительных личностных качеств.

Речевой профиль

ученика 1в класса
(2012-2013 уч. год).

■ Начало учебного года ▲ Конец учебного года



Уровень успешности выполнения заданий:

низкий

ниже среднего

средний

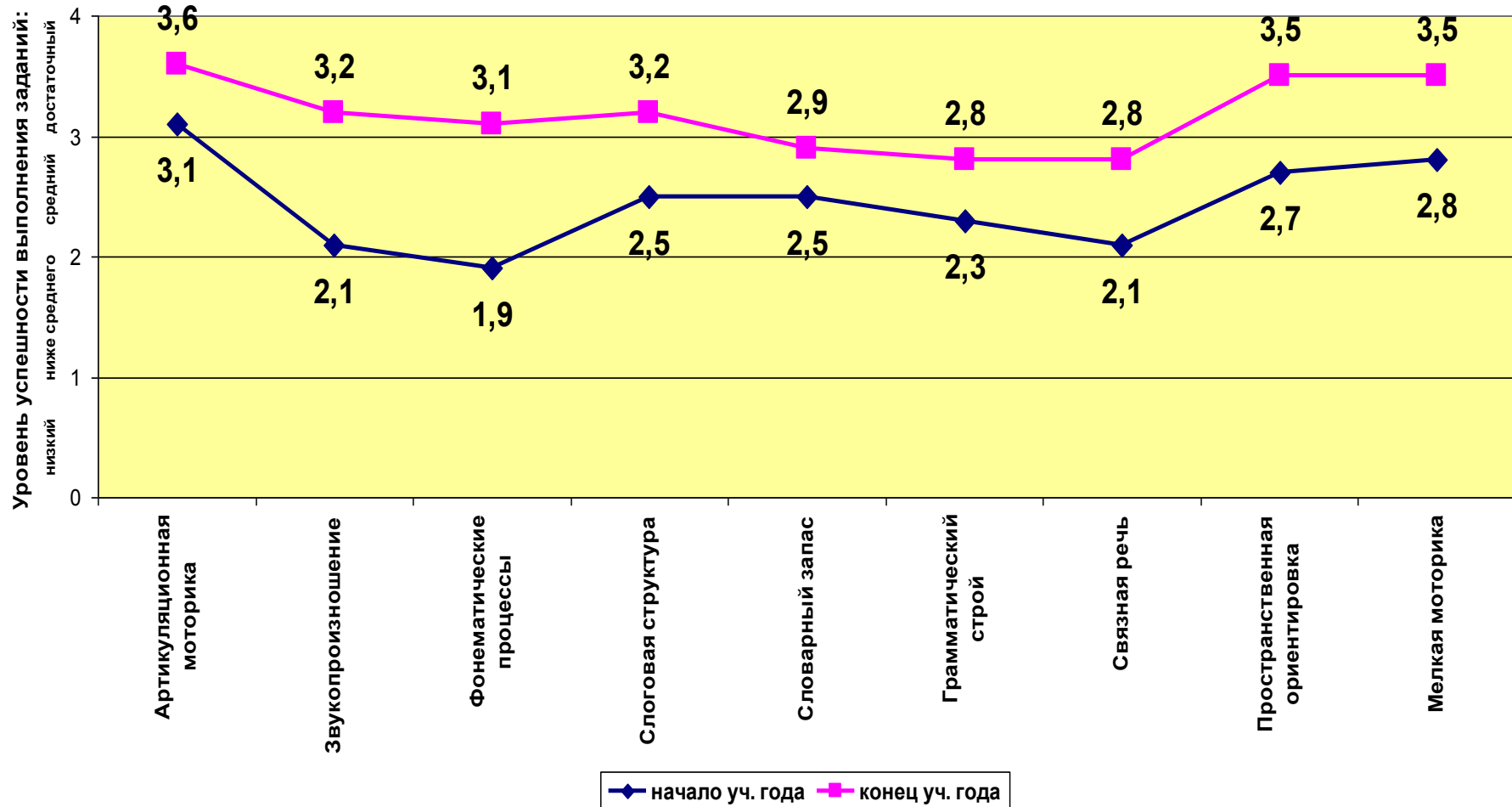
достаточный

Логопедические заключения:

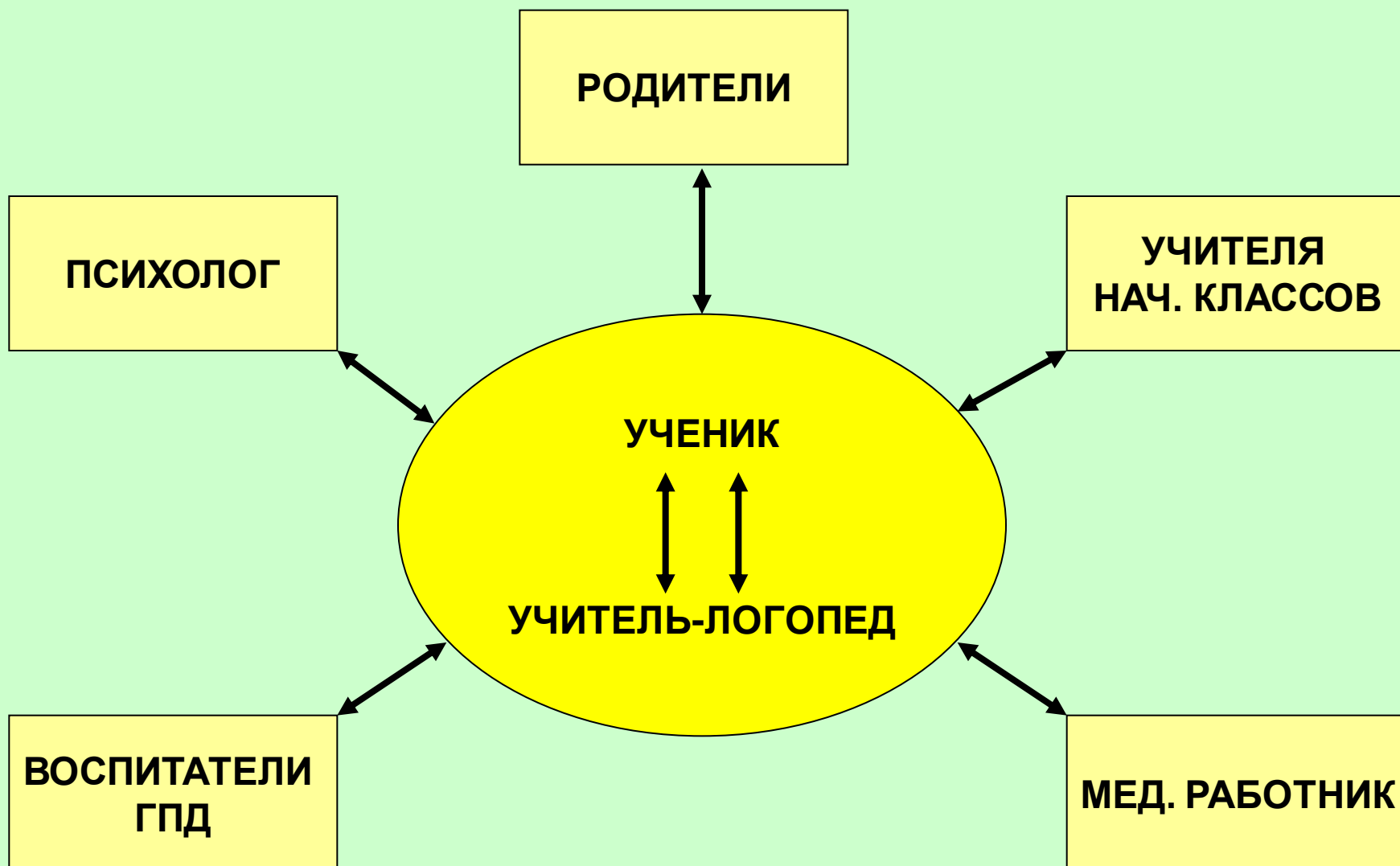
- «Фонематическое и фонетико-фонематическое нарушение речи» (ФН и ФФН)
 - «Нерезко выраженное общее недоразвитие речи и общее недоразвитие речи» (НВОНР и ОНР)
- «Нарушения письма и чтения, обусловленные выше перечисленными нарушениями устной речи»
- «Нарушения произношения отдельных звуков» (изолированный фонетический дефект).



Мониторинг
коррекционно-развивающей логопедической работы
с уч-ся 1-х классов за 2012-13 уч.год.



Модель взаимодействия специалистов при коррекции речевых нарушений



ШКОЛЬНЫЙ ЛОГОПЕД ДЛЯ ВАС, РОДИТЕЛИ



ОБЩАЯ ИНФОРМАЦИЯ

14 ноября - ДЕНЬ ВОДОЛЕДА

Телевизор, компьютер, смартфон и планшет – это только часть из вещей, которыми пользуются наши дети. Дети хотят знать, как это работает. Как это сделано? Как это работает? Дети хотят понять, как это работает. Дети хотят знать, как это работает. Дети хотят знать, как это работает.

ЗНАЕТЕ ЛИ ВЫ?

МЕДИЦИНСКИЙ ДЕНЬ ЛОГОПЕДА

Логопед – это специалист, который занимается проблемами нарушения речи. Он помогает детям научиться говорить, читать, писать и общаться. Логопеды работают в школах, детских садах, поликлиниках и реабилитационных центрах.

Ирина Тихонова
Логопед-методист

Екатерина Кузнецова
Логопед-методист

ВАШИ ВОПРОСЫ

1. Почему ребенок не говорит?

Причины задержки речи могут быть разными: это может быть особенность развития, нарушение слуха, интеллектуальные нарушения или психологические проблемы. Важно обратиться к специалисту для диагностики.

НАШИ ОТВЕТЫ

1. Почему ребенок не говорит?

Причины задержки речи могут быть разными: это может быть особенность развития, нарушение слуха, интеллектуальные нарушения или психологические проблемы. Важно обратиться к специалисту для диагностики.

СОВЕДУЕМ ПРОЧИТАТЬ РОДИТЕЛЯМ

ПОСЛУШНЫЕ

Ребенок должен научиться слушать и выполнять инструкции. Это важно для его развития и социализации. Родителям рекомендуется использовать четкие команды и поощрять послушное поведение.

БУКВЫ

Изучение букв – важный этап в развитии грамотности ребенка. Родителям рекомендуется использовать различные методы: карточки, игры, песни и рисунки, чтобы сделать процесс обучения интересным.

А Б В Г Д Е Ж З И Й К Л М Н О П Р С Т У Ф Х Ц Ч Ш Щ Ъ Ы Э Ю Я

Полный алфавит с примерами написания и небольшими рисунками для запоминания.

Цифры 1 2 3 4 5 6 7 8 9 0

Изучение цифр и их написания. Родителям рекомендуется использовать счетные предметы и рисунки для обучения.

НО ПИСАТЬ, А РИСУЮТЬ!

Рисование – отличный способ развития мелкой моторики и творческих способностей ребенка. Родителям рекомендуется предоставлять материалы для рисования и поощрять творчество.

Письмо

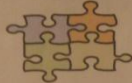
Подготовка к письму: формирование правильной посадки, хватки ручки и начертания букв.

СОВЕДУЕМ ПРОЧИТАТЬ РОДИТЕЛЯМ

СОЦИАЛЬНО- ПСИХОЛОГИЧЕСКАЯ СЛУЖБА ЛИЦЕЯ

Психологическая служба лицея предоставляет помощь в решении различных психологических проблем. Услуги включают консультации, групповые занятия и индивидуальные занятия.

Контакты: [Адрес, телефон, часы работы]



Логопедическое сопровождение

уч-ся 1-А класса
 МОУ «Лицей № 26»

Учитель-логопед:
 Вахнина Татьяна Ивановна

г. Подольск

15.11.2011

Журнал речи

уч-ся 1А класса МОУ «Лицей № 26» на 15.09.2011г.

Ф.И. уч-ся	Логопедические заключения	Дата заключения на занятии	Дата выписки	Примечания
Абулова Рета	Наруш.К (мг тр.)			
Байкина Никита	Наруш.			
Белкина Алина	Наруш.			
Березинская Жюль	Наруш.К (лексика)			
Богин Денис	Наруш.			
Вадковская Кс.	Наруш.			
Варшавина Ангелина	Наруш.			
Виноградова В.	Наруш.К (грамм. строй)			
Воронина Ксения	Наруш.			
Голованова Ана	Наруш.К (общий)			
Голованов Алина	Наруш.К (общий)			
Гончаров Виталь	Наруш.лексикограмм.	Сент. 2011г.		
Гончарук Никита	Общая выразительность			
Горбаченко Ал.	Наруш. выразит. ОНР			
Гришанина Кс.	Наруш.лексикограмм.	Сент. 2011г.		
Давыдова Виктория	Наруш. выразит. ОНР	Сент. 2011г.		
Жданова Полина	Фон. фонем. лексик.			
Курдюмова Катя	Наруш.			
Кисельова Алина	Наруш.			
Ласюкова Ана	Наруш.			
Данил Вера	Наруш.К (фонетика)			
Мартынова Ана	Наруш. выразит. ОНР			
Наличенко Данил	Фонетика, лексика	Сент. 2011г.		
Полынов Алина	Общая выразительность			
Руднева Мария	Наруш.			
Серебряков Кирилл	Наруш.лексикограмм.	Сент. 2011г.		
Сидоров Данил	Наруш. выразит. ОНР			
Сивилев Данил	Наруш.лексикограмм.			
Тарковская Ана	Наруш.			
Чурилова Валентина	Наруш.			

Вахнина Т.И.

Дата: 15.09.11г. Учитель-логопед: Вахнина Т.И.

Логопедический словарь

- Логопедия** - специальная логопедическая помощь и коррекция речи, а также методы преподавания, воспитания, организации среднего специального обучения и воспитания.
 - Логопед** - специалист логопедической помощи при нормальном слухе и отсутствии нарушений речевого аппарата.
 - Логопедия** - наука о механизмах речевого аппарата, о физиологии речевого аппарата, о структуре и функциях органов речевого аппарата.
 - Фонетико-фонематическое нарушение речи (ФФНР)** - нарушение процесса формирования произносительной системы речевого аппарата у детей с речевыми нарушениями: расстройством слухового восприятия и/или произношения фонем, т.е. у ребенка нарушено и произношение, и фонематические процессы.
 - Общая выразительность речи (ОВР)** - сложная речевая характеристика, при которой у детей нарушено формирование всей коммуникативной речевой системы, затрагиваются и её звуковая и смысловая стороны, при нормальном слухе и выразительности. Т.е. у ребенка нарушены: фонематические процессы, лексика и грамматический строй.
 - ИХ ОНР** - нарушение выразительности ОНР.
 - Логопедия** - специальная логопедическая помощь при нормальном слухе.
 - Логопед** - специалист логопедической помощи при нормальном слухе.
 - Фонематический слух** - тонкая систематизированная и слуховая способность воспринимать различия произношения и звуковых форм, составляющих звуковую оболочку слова.
 - Дифференциация** - специфическое нарушение психофизиологического анализа слуха на фоне сохраненного интеллекта и устной речи.
- 15.11.2011

Логопедические заключения (аббревиатура)	Характеристика	Прогноз
Фонематическое нарушение речи (ФНР)	Нарушено восприятие и воспроизведение (слуховое или моторное) звуков.	Письмо не будет нарушено.
Фонетико-фонематическое нарушение речи (ФФНР)	Нарушено: звукопроизводительная (слуховая или моторная) система, восприятие фонематического слуха и фонематического восприятия.	Письмо будет нарушено.
Фонематическое нарушение речи (ФНР)	Нарушено: фонематическое восприятие.	Письмо будет нарушено.
Верхне выразительное нарушение речи (ВН ОНР)	Системное нарушение всех сторон речи (фонетико-лексико-грамматическое).	Письмо, письменная речь будет нарушена.
Общая выразительность речи (ОВР)	Системное нарушение речи в выразительной форме.	Письмо, письменная речь будет нарушена.
Нарушения письма и чтения, обусловленные ФН (ФФНР)	Патологическое нарушение на уровне букв, слогов, слов обусловлено фонематическим (фонетико-фонематическим) нарушением устной речи.	Фиг. нарушение письма.
Нарушения письма и чтения, обусловленные ИХ ОНР (ОВР)	Патологическое нарушение на всех высших уровнях обусловлено нарушением всех сторон устной речи.	Фиг. нарушение письма, письменной речи.

ЛОГОПЕДИЧЕСКАЯ ПАМЯТКА ДЛЯ УЧИТЕЛЕЙ НАЧАЛЬНЫХ КЛАССОВ ОБЩЕОБРАЗОВАТЕЛЬНЫХ ШКОЛ

Важным при вступлении в школу уже более 10% будущих первоклассников имеют **различные речевые нарушения**.

К ним относятся: нарушения слуха: **глухота, тугоухость**.

- отклонения выразительности,
- нарушения фонематического слуха,
- произносительные нарушения устной речи,
- неблагоприятная экологическая ситуация,
- профессиональные вредности у родителей и родителей ребенка,
- травмы на время беременности, родового,
- неблагоприятный психоэмоциональный климат в семье,
- наследственная предрасположенность и многие другие.

Прочие, у большинства детей нарушены всевозможные стороны устной речи, а это влечет серьезные препятствия в усвоении предметной школьной программы (А. и В. Перельман, 1999) и осложняет процесс письма и чтения.

Основными сторонами речи являются:

- звукопроизводительная,
- фонематические процессы,
- лексика и грамматический строй.

«Нарушение звукопроизводительности» - означает, сами звуковые артикуляционные механизмы. При этом ребенок выговаривает, понимает или не понимает любые произвольные звуки (например: звуки «ф» или «с») - слышит. В большинстве случаев (исключая глухоту) эти нарушения не будут мешать на усвоение ребенком школьной программы и будут лишь внешним, косвенным дефектом.

А вот с нарушениями слухового восприятия (интеллекта) будет тесно связана некая ущербность ребенка, прежде всего на чтение и письмо.

Фонематическое нарушение - умение различать (дифференцировать) все звуки речи на слух (исключая глухоту) по звуковой структуре, определяющей их смысл, включая определение звукового анализа и синтеза. Нарушения фонематического слуха препятствуют на письме и при чтении узнавать, запоминать прописку букв, слогов, предложений, целых букв, отдельных слов и т.д. (см. Ласюкова Татьяна). Такие нарушения фонематического слуха могут привести к осложнению на письме до 17 видов ошибок.

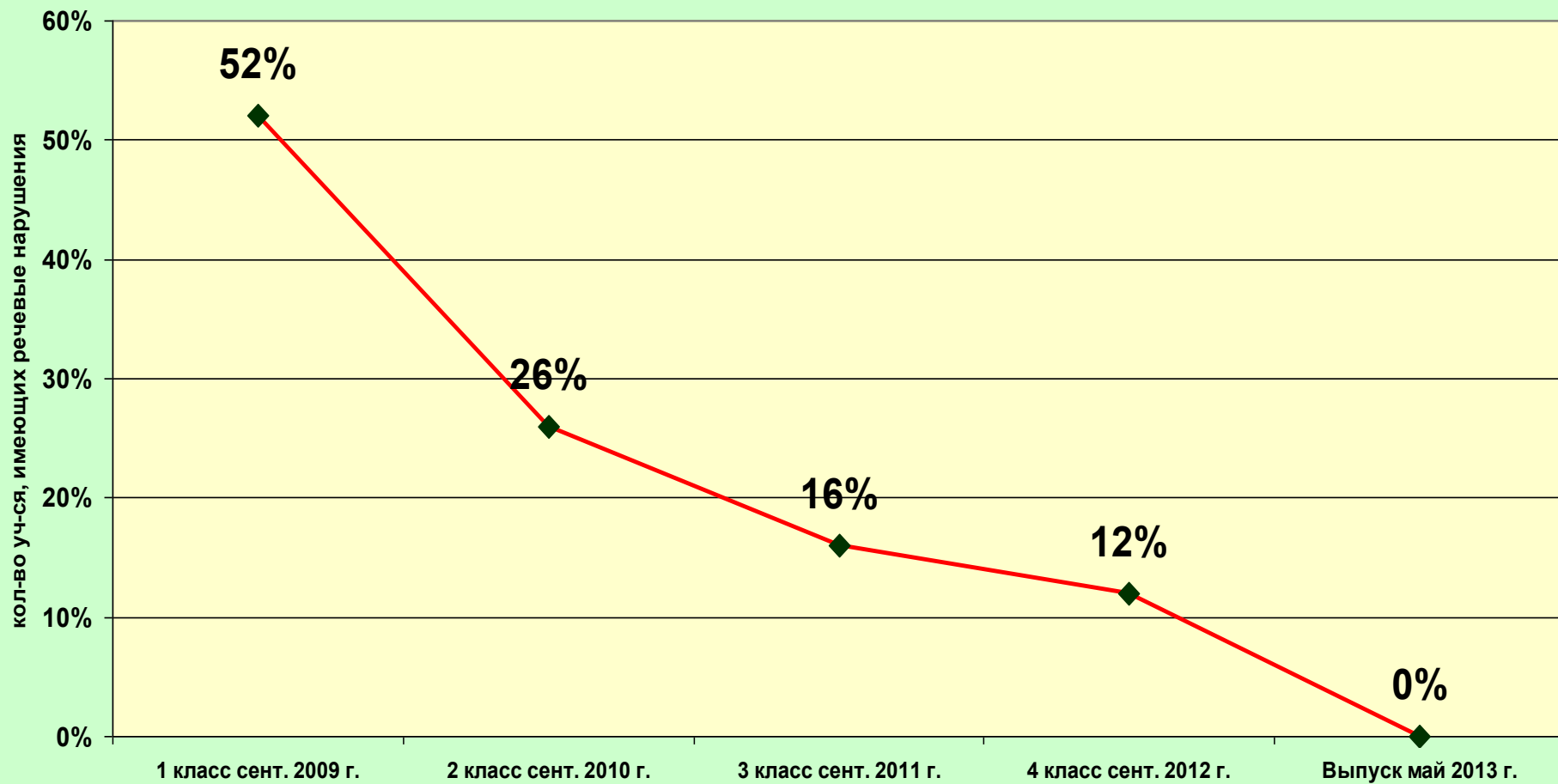
15.11.2011

Состояние речевой подготовки уч-ся 1А класса МОУ "Лицей № 26" на 15.09.11

Категория	Процент
Речь соответствует возрастной норме	40%
Группа контроля (риска)	27%
Нарушения звукопроизношения	13%
Речевые нарушения, препятствующие успешному обучению	20%

15.11.2011

Мониторинг коррекционно-развивающей логопедической работы с уч-ся 1-4 классов



Коррекционно-развивающая логопедическая работа

**даёт возможность освоения учащимися
с ОВЗ основной образовательной
программы начального общего
образования
и их интеграции
в общеобразовательном учреждении**

